



Razonamiento Verbal

Preguntas modelo
examen de acceso a la educación superior

Modelo V

Ejercicios

RAZONAMIENTO VERBAL

Opción Múltiple

Elige la opción que complete mejor el enunciado o que responda mejor a la pregunta.

1. *-----* www.riolearning.com*

Elegir dos palabras que completen la analogía:

..... es a hombre como femenino es a

- A. Macho - Hembra
- B. Varón - Hembra
- C. Masculino - Femenino
- D. Muchacho - Muchacha
- E. Masculino - Mujer

2. *-----* www.riolearning.com*

En el grupo de palabras existe una que no forma parte de la serie. Averigüe cual:

- A. lqfbroioa
- B. lupma
- C. pplea
- D. eteugju
- E. troneti

3. *-----* www.riolearning.com*

Conectores Lógicos

Muchas mujeres no han abortado;son firmes defensoras de la despenalización del aborto
..... consideran que no se puede defender el derecho a la vida cuando miles de mujeres mueren
..... prácticas clandestinas de aborto.

- A. pero - porqué - debido a
- B. aunque - por que - a pesar de
- C. ya que - por lo tanto - con el fin de
- D. sin embargo - porque - a causa de
- E. no obstante - y - es decir

4. *-----* www.riolearning.com*

Entre el grupo de palabras, escoja aquella palabra cuya función gramatical se distinga claramente de las otras 4.

- A. Perplejidad
- B. Cariño
- C. Duda
- D. Afirmación
- E. Negación

5. *-----*

Elegir dos palabras que completen la analogía:

..... es a profesor como aprender es a

- A. Demostrar - Educador
- B. Enseñar - Estudiante
- C. Educar - Maestro
- D. Comprender - Niño
- E. Vocación - Escuela

6. *-----*

Entre el grupo de palabras, escoja aquella palabra cuya función gramatical se distinga claramente de las otras 4.

- A. Desesperanza
- B. Esperanza
- C. Odio
- D. Alegría
- E. Tristeza

7. *-----*

Señale el antónimo correcto de la siguiente palabra:

Gordo

- A. Ninguna
- B. Estrecho
- C. Leve
- D. Flaco
- E. Ligero

8. *-----*

Entre el grupo de palabras, escoja aquella palabra cuya función gramatical se distinga claramente de las otras 4.

- A. Con
- B. Bastante
- C. Sin
- D. De
- E. A

9. *-----*

Señale el antónimo correcto de la siguiente palabra:

Penuria

- A. Precisión
- B. Claridad
- C. Hartura
- D. Ninguna
- E. Riqueza

15. *-----* www.riolearning.com*

Comprensión lectora

Texto N.º 1

Cuando seamos viejos, todos estaremos arrugados: algunos nos pondremos peluca, y otros se pintarán las canas. Y no habrá ninguna diferencia entre alguien bonito y alguien feo; lo único que quedará son nuestras huellas.

Por tal razón, debemos desde ahora aprender a despegarnos de las cosas, pues todo resulta efímero en esta vida, aun más la venustez.

El autor destaca, medularmente

- A. el mérito de trascender en la vida.
- B. la estulticia del egocentrismo.
- C. la frivolidad de las mujeres bellas.
- D. el dilema entre lo estético y lo moral.
- E. lo efímero que resulta la belleza.

16. *-----* www.riolearning.com*

Señale el antónimo correcto de la siguiente palabra:

Inquieto

- A. Feliz
- B. Tranquilo
- C. Seguro
- D. Ninguna
- E. Parado

17. *-----* www.riolearning.com*

Entre el grupo de palabras, escoja aquella palabra cuya función gramatical se distinga claramente de las otras 4.

- A. Despacio
- B. Tras
- C. Mientras
- D. Hoy
- E. Nunca

18. *-----* www.riolearning.com*

Entre el grupo de palabras, escoja aquella palabra cuya función gramatical se distinga claramente de las otras 4.

- A. Corazón
- B. Sucio
- C. Benigno
- D. Limpio
- E. Amarillo

56. *-----* www.riolearning.com*

Entre el grupo de palabras, escoja aquella palabra cuya función gramatical se distinga claramente de las otras 4.

- A. Lápiz
- B. Estudia
- C. Bajo
- D. Cabe
- E. Duermo

57. *-----* www.riolearning.com*

Elegir dos palabras que completen la analogía:

..... es a misnitro como teniente coronel es a

- A. Secretario de Estado - Coronel
- B. Presidente del Gobierno - General
- C. Jefe de Estado - Ministro
- D. Funcionario - Magistrado
- E. Juez - Magisterio

58. *-----* www.riolearning.com*

Elegir dos palabras que completen la analogía:

..... es a aire como remolino es a

- A. Huracán - Oleaje
- B. Terremoto - Maremoto
- C. Gas - Agua
- D. Monzón - Simún
- E. Torbellino - Agua

59. *-----* www.riolearning.com*

Analogías.

PACIENTE : HOSPITAL ::

- A. anciano : asilo
- B. vendedor : tienda
- C. policía : comisaría
- D. bombero : incendio
- E. facineroso : juicio

79. *-----* www.riolearning.com *

En el grupo de palabras existe una que no forma parte de la serie. Averigüe cual:

- A. edrta
- B. setna
- C. lñiabla
- D. pdsseeu
- E. toonrp

80. *-----* www.riolearning.com *

Señale el antónimo correcto de la siguiente palabra:

Amorfo

- A. Isomorfo
- B. Configurado
- C. Ninguna
- D. Multiforme
- E. Informe

81. *-----* www.riolearning.com *

Texto N.º 4

Somos un pueblo en busca de su expresión. Para asumir este reto, se requiere una sana actitud científica. Mientras no hagamos el diagnóstico de nuestra realidad nacional, será absurdo proponernos recetas inspiradas en uno que otro modelo extranjero. Un inventario de esa realidad cultural nos mostrará la verdadera situación, no hay que sino buscar pacientemente en la historia. Ahí tropezamos con la necesidad de dar respuesta a varias interrogantes: en primer lugar, qué ocurre con el idioma; en segundo término, por qué no somos proclives al pentanonismo con que nuestra música nativa se aparta de la europea.

Luego nos interesará aclarar cuáles son los rasgos propios de eso que se ha dado en llamar nuestro “criollismo”. Se trata, en el fondo, de buscar los rasgos de nuestra autenticidad.

En el texto leído, el autor plantea principalmente

- A. el empleo de la historia como herramienta fundamental para conocer la realidad nacional.
- B. la actitud científica que se debe tener para solucionar los problemas de la realidad nacional.
- C. el surgimiento de la identidad cultural a través del trabajo en conjunto.
- D. realizar un diagnóstico de la realidad cultural para empezar a construir nuestra identidad.
- E. un inventario que permita realizar solo un diagnóstico del problema.

97. *-----* www.riolearning.com*

Busque la palabra diferente dentro del grupo de palabras enlistadas. Existen 4 palabras que se parecen y solo 1 diferente.

- A. Gallo
- B. Pato
- C. Caballo
- D. Carnero
- E. Vaca

98. *-----* www.riolearning.com*

Señale el antónimo correcto de la siguiente palabra:

Limpio

- A. Enrevesado
- B. Oscuro
- C. Ninguna
- D. Sucio
- E. Emborronado

99. *-----* www.riolearning.com*

Busque la palabra diferente dentro del grupo de palabras enlistadas. Existen 4 palabras que se parecen y solo 1 diferente.

- A. Bisectriz
- B. Arista
- C. Diámetro
- D. Tangente
- E. Ángulo

100. *-----* www.riolearning.com*

Elegir dos palabras que completen la analogía:

..... es a creíble como probable es a

- A. Incierto - Hipotético
- B. Improbable - Increíble
- C. Verosímil - Posible
- D. Realizable - Posible
- E. Sincero - Dubitativo

RAZONAMIENTO VERBAL

Answer Section

MULTIPLE CHOICE

1. ANS: E PTS: 1
2. ANS: D
A. Bolígrafo
B. Juguete
C. Pluma
D. Tintero
E. Papel
- PTS: 1
3. ANS: D PTS: 1
4. ANS: B PTS: 1
5. ANS: B PTS: 1
6. ANS: C PTS: 1
7. ANS: D PTS: 1
8. ANS: B PTS: 1
9. ANS: C PTS: 1
10. ANS: D PTS: 1
11. ANS: E PTS: 1
12. ANS: B PTS: 1
13. ANS: C
A. Lira
B. Padre
C. Madre
D. Abuelo
E. Tía
- PTS: 1
14. ANS: C PTS: 1
15. ANS: E PTS: 1
16. ANS: B PTS: 1
17. ANS: B PTS: 1
18. ANS: A PTS: 1
19. ANS: E PTS: 1
20. ANS: E PTS: 1
21. ANS: E PTS: 1
22. ANS: C PTS: 1
23. ANS: D PTS: 1
24. ANS: D PTS: 1
25. ANS: E PTS: 1
26. ANS: A PTS: 1
27. ANS: E PTS: 1

28. ANS: B PTS: 1
29. ANS: C PTS: 1
30. ANS: B PTS: 1
31. ANS: E PTS: 1
32. ANS: D PTS: 1
33. ANS: E PTS: 1
34. ANS: C PTS: 1

35. ANS: D
A. Perro
B. Gato
C. Mesa
D. Canario
E. Loro

PTS: 1

36. ANS: C PTS: 1
37. ANS: B PTS: 1
38. ANS: C PTS: 1
39. ANS: B PTS: 1
40. ANS: B PTS: 1
41. ANS: E PTS: 1
42. ANS: E PTS: 1
43. ANS: A PTS: 1
44. ANS: C PTS: 1

45. ANS: A
A. Grabancho
B. Lenteja
C. Alubia
D. Arroz
E. Silla

PTS: 1

46. ANS: C PTS: 1
47. ANS: E PTS: 1
48. ANS: D PTS: 1
49. ANS: C PTS: 1
50. ANS: A PTS: 1
51. ANS: D PTS: 1
52. ANS: E PTS: 1
53. ANS: C PTS: 1
54. ANS: A PTS: 1
55. ANS: B PTS: 1
56. ANS: A PTS: 1
57. ANS: A PTS: 1
58. ANS: E PTS: 1
59. ANS: A PTS: 1

60. ANS: D PTS: 1
61. ANS: E PTS: 1
62. ANS: D PTS: 1
63. ANS: A PTS: 1
64. ANS: B PTS: 1
65. ANS: A PTS: 1
66. ANS: E PTS: 1
67. ANS: B PTS: 1
68. ANS: B PTS: 1
69. ANS: C PTS: 1
70. ANS: D PTS: 1
71. ANS: A PTS: 1
72. ANS: B PTS: 1
73. ANS: C PTS: 1
74. ANS: C PTS: 1
75. ANS: C PTS: 1
76. ANS: B PTS: 1
77. ANS: B PTS: 1
78. ANS: E PTS: 1
79. ANS: C

- A. Antes
- B. Albañil
- C. Despues
- D. Pronto
- E. Tarde

PTS: 1

80. ANS: B PTS: 1
81. ANS: D PTS: 1
82. ANS: C
A. Viernes
B. Calor
C. Julio
D. Lunes
E. Agosto

PTS: 1

83. ANS: B PTS: 1
84. ANS: C PTS: 1
85. ANS: D PTS: 1
86. ANS: D PTS: 1
87. ANS: B PTS: 1
88. ANS: D PTS: 1
89. ANS: A PTS: 1

90. ANS: B
A. Sargento
B. Coronel
C. Teniente
D. Frio
E. Cabo

PTS: 1

- | | |
|-------------|--------|
| 91. ANS: A | PTS: 1 |
| 92. ANS: C | PTS: 1 |
| 93. ANS: A | PTS: 1 |
| 94. ANS: E | PTS: 1 |
| 95. ANS: D | PTS: 1 |
| 96. ANS: B | PTS: 1 |
| 97. ANS: E | PTS: 1 |
| 98. ANS: D | PTS: 1 |
| 99. ANS: E | PTS: 1 |
| 100. ANS: C | PTS: 1 |

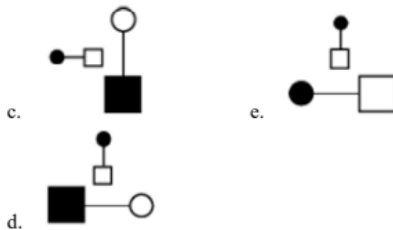
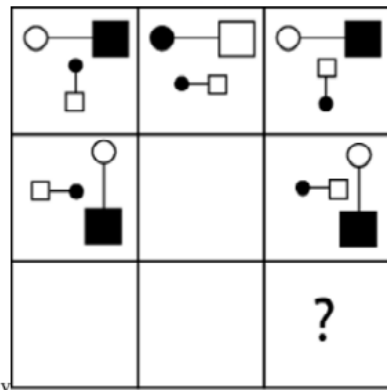
Anexo

TAE20_001_001 ID:A

Modelo de Examen de Acceso a la Educación Superior TAE20_001_001 ID: A

www.riolcarning.com

¿qué falta?



En la parte superior derecha del documento se muestra un código que indica el tipo de examen, número de preguntas y el ID del TEST (se cuenta con cuatro A, B, C, D)

Esta información te permitirá buscar el solucionario.

El solucionario lo puedes encontrar en nuestras redes sociales o en la página www.multimevi.com en la sección DESCARGAS

Aula virtual

www.riolearning.com



Ejercicios Acceso a la Educación Superior tiene licencia [CC BY-NC 4.0](https://creativecommons.org/licenses/by-nc/4.0/) © 2 por EdFr@MeVi



Forma

Test Version

--	--	--	--	--	--	--	--	--	--

Nombre: _____

Asignatura: _____

Fecha: _____

A

B

C

D

0 0 0 0 0 0 0 0 0

1 1 1 1 1 1 1 1 1

2 2 2 2 2 2 2 2 2

3 3 3 3 3 3 3 3 3

4 4 4 4 4 4 4 4 4

5 5 5 5 5 5 5 5 5

6 6 6 6 6 6 6 6 6

7 7 7 7 7 7 7 7 7

8 8 8 8 8 8 8 8 8

9 9 9 9 9 9 9 9 9

Cédula - Código

Ejemplo

A B C D E

Calificación

--

- Utilice lápiz para marcar la respuesta.
- Marque un círculo completo
- Borre completamente el círculo para marcar una nueva respuesta

1 A B C D E

2 A B C D E

3 A B C D E

4 A B C D E

5 A B C D E

6 A B C D E

7 A B C D E

8 A B C D E

9 A B C D E

10 A B C D E

11 A B C D E

12 A B C D E

13 A B C D E

14 A B C D E

15 A B C D E

16 A B C D E

17 A B C D E

18 A B C D E

19 A B C D E

20 A B C D E

21 A B C D E

22 A B C D E

23 A B C D E

24 A B C D E

25 A B C D E

26 A B C D E

27 A B C D E

28 A B C D E

29 A B C D E

30 A B C D E

31 A B C D E

32 A B C D E

33 A B C D E

34 A B C D E

35 A B C D E

36 A B C D E

37 A B C D E

38 A B C D E

39 A B C D E

40 A B C D E

41 A B C D E

42 A B C D E

43 A B C D E

44 A B C D E

45 A B C D E

46 A B C D E

47 A B C D E

48 A B C D E

49 A B C D E

50 A B C D E

51 A B C D E

52 A B C D E

53 A B C D E

54 A B C D E

55 A B C D E

56 A B C D E

57 A B C D E

58 A B C D E

59 A B C D E

60 A B C D E

61 A B C D E

62 A B C D E

63 A B C D E

64 A B C D E

65 A B C D E

66 A B C D E

67 A B C D E

68 A B C D E

69 A B C D E

70 A B C D E

71 A B C D E

72 A B C D E

73 A B C D E

74 A B C D E

75 A B C D E

76 A B C D E

77 A B C D E

78 A B C D E

79 A B C D E

80 A B C D E

81 A B C D E

82 A B C D E

83 A B C D E

84 A B C D E

85 A B C D E

86 A B C D E

87 A B C D E

88 A B C D E

89 A B C D E

90 A B C D E

91 A B C D E

92 A B C D E

93 A B C D E

94 A B C D E

95 A B C D E

96 A B C D E

97 A B C D E

98 A B C D E

99 A B C D E

100 A B C D E



ENLACE	DETALLE	QR
http://www.multimevi.com/	Página web MULTIMEVI, donde encontrarás noticias y recursos	
https://t.me/+Klr3YaM42_ZhZTIx	Grupo de apoyo en TELEGRAM	
https://chat.whatsapp.com/IQuCCcZjtLjIkLfgzXo68Y	<u>GRUPO DE WHATSAPP</u>	
https://whatsapp.com/channel/0029VaBB2zQHwXb5Vhn9Yw1W	Canal de noticias WhatsApp	
https://www.facebook.com/multimevi.ec/	Perfil de facebook	
https://www.facebook.com/groups/multimevi	Grupo FULL Rectivos	
https://www.tiktok.com/@multimevi	Canal de TIK TOK	
https://www.instagram.com/multimevi.ec/	Canal de Instagram	
https://twitter.com/multimevi	Red X	

Modelo V

Plataforma MOODLE

 www.riolearning.com

Página Web

www.multimevi.com



Redes Sociales



Procesos



ACCESO a la Educación Superior
SENESCYT

QUIERO SER MAESTRO
Ministerio de Educación